

**UNIONE EUROPEA**  
Fondo sociale europeo



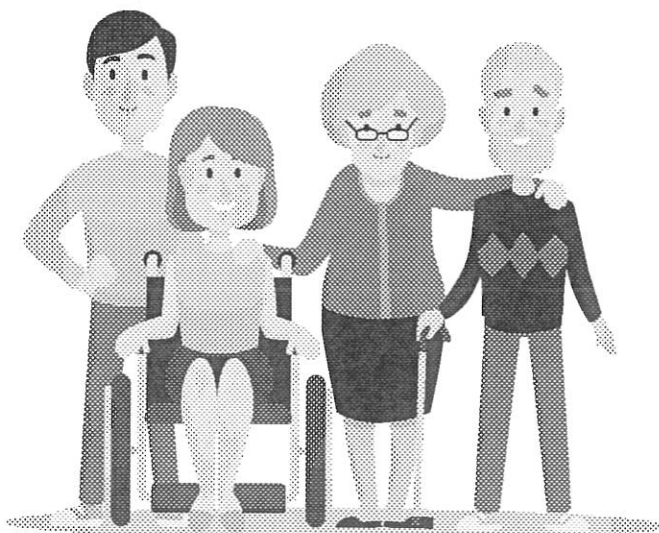
Regione  
Lombardia



POR FSE 2014-2020 / OPPORTUNITÀ E INCLUSIONE

# Voucher anziani e disabili 2019/2020

Interventi per migliorare la qualità della vita delle persone anziane  
e favorire l'inclusione sociale delle persone disabili



## CHI PUO' RICHIEDERLO

- **Persone anziane** con reddito ISEE pari o inferiore a 20.000 Euro annui, di età pari o superiore a 65 anni e che vivono al proprio domicilio
- **Giovani e adulti con disabilità**, con reddito ISEE pari o inferiore a 20.000 Euro annui e di età pari o superiore a 16 anni

Non possono richiedere il voucher le persone già in carico, per più di 18 ore settimanali, ai servizi territoriali (ad es. Centro Socio Educativo, Servizi di Formazione all'autonomia)

## PER COSA

Il voucher permette di accedere a **interventi personalizzati concordati con i servizi territoriali** di riferimento del valore complessivo di 4.800 euro. Tutti gli interventi hanno una durata massima di **12 mesi** e hanno lo scopo di:

- favorire il benessere e la qualità della vita delle persone anziane
- migliorare l'autonomia personale e l'inclusione sociale dei giovani e degli adulti con disabilità, potenziandone le abilità individuali

## COME

Per richiedere il voucher è necessario **scaricare il modulo pubblicato** su:  
[www.fse.regione.lombardia.it](http://www.fse.regione.lombardia.it)

**PER MAGGIORI INFORMAZIONI RIVOLGITI A:** ASSISTENTE SOCIALE MONDINA  
SUG 7636748

[www.fse.regione.lombardia.it](http://www.fse.regione.lombardia.it)

(Sezione Bandi – Bandi della Programmazione Europea FSE 2014/2020)

Call Center Regione Lombardia 800 318 318 digitare 1 (gratuito da rete fissa)  
oppure 02 3232 3325 digitare 1 (a pagamento da cellulare)